



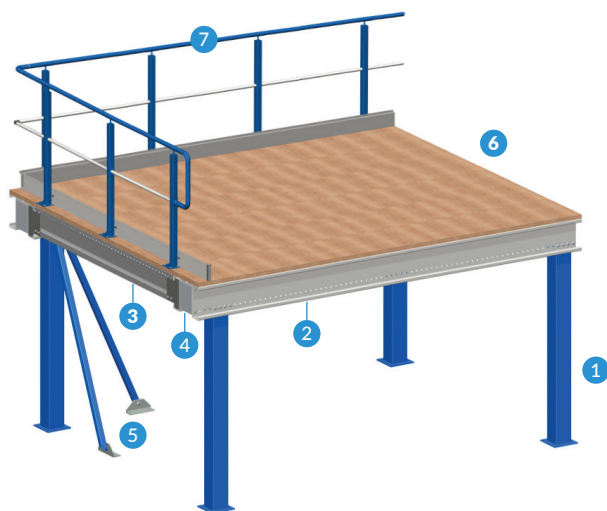
# MEZZA STOW®

**stow**   
one brand, one company

Konstrukcje podestowe.



# MEZZA STOW® KONSTRUKCJE PODESTOWE



- 1/ Kolumna
- 2/ Belka główna
- 3/ Belka poprzeczna
- 4/ Konektor
- 5/ Stężenie
- 6/ Podłoga: płyta wiórowa / krata

## WYKONCZENIE

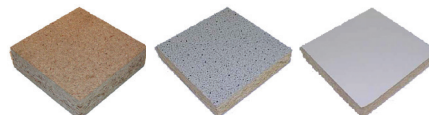
Standardowym wykończeniem dla belek jest ocynk, a dla słupów farba epoksydowa w kolorze RAL 5015 [sky blue] w technologii malowania proszkowego.

## PODŁOGA

### Płyty wiórowe

Dostępne typy płyt o grubości 38mm:

- Płyta wiórowa o dużej gęstości – górna powierzchnia naturalna – dół biała melanina
- Płyta wiórowa o dużej gęstości z pokryciem antypoślizgowym – dół biała melanina



### Kraty pomostowe

Opcjonalnie możliwe jest zastosowanie krat pomostowych. Zmienne wielkości oczek siatki (30x30, 30x40 lub 30x60) wspólnie z odpowiednią wysokością paneli (od 25 do 35 mm) i grubością płaskownika są dobierane tak by osiągnąć wymaganą wytrzymałość.



## POŁĄCZENIE Z REGAŁEM PALETOWYM

Profi le antresoli mogą być połączone na standardowych ramach regałów paletowych za pomocą specjalnie zaprojektowanych łączników. Regały paletowe w połączeniu z antresolą często są stosowane na piętrach odbioru lub aby wesprzeć taśmociąg w zautomatyzowanych systemach.

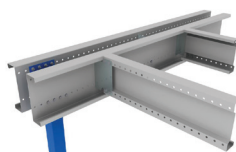
### KOMPONENTY

#### KOLUMNY



Kolumny wykonane są z profili stalowych o przekroju kwadratowym. Ich wymiary zależą od obciążenia na kolumnę oraz wysokości konstrukcji. Belki główne są mocowane do konektorów przyspawanych na szczytach kolumn. Dla wielopoziomowych instalacji można stosować większą ilość konektorów na wysokości.

#### SZTYWNE POŁĄCZENIE



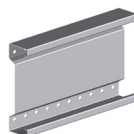
Połączenia pomiędzy belkami głównymi a poprzecznymi tworzą sztywne konektory typu L. Obciążenia z belek poprzecznych są przenoszone na belki główne bez odkształceń konektorów.

#### BELKI GŁÓWNE



Belki główne produkowane są z profili zimnowalcowanych o przekroju ceowym. Różnorodność profili o wysokości od 250 mm do 360 mm i grubości od 2,5 mm do 4 mm pozwala na najlepszą optymalizację oraz projekt idealnie dopasowany do konkretnych wymagań magazynowych.

#### BELKA POPRZECZNA



Belki poprzeczne zaprojektowano jako profil typu sigma, by zapewnić wytrzymałość na zwężenie pod obciążeniem. Ponownie różnorodność profili pozwala dobrać najbardziej optymalne rozwiązanie. Typ płyty lub kraty, wymiary paneli oraz wymagane obciążenie determinuje rozstaw belek.



#### STEZENIA

Stabilność i sztywność zapewnia system stężeń. Na poziomie podłogi profile stalowe o przekroju kwadratowym łączą kolumny z podłożem. W wielopoziomowych konstrukcjach stężenia drugiego poziomu wykonane są z płaskowników połączonych śrubami rzymskimi. W przypadku podłóg z krat konieczne jest stosowanie pod nimi stężeń poziomych.



## BRAMKI PALETO

W miejscach, gdzie konieczny jest dostęp do materiału składowanego poprzez poręcze stosuje się bramki paletowe, które zapewniają bezpieczeństwo podczas załadunku. Bramka składa się z profili na tych samych wysokościach co poręcz wokół platformy. Wymiary bramki odpowiadają wymiarom palety.

## WYPOSAZENIE DODATKOWE

### PORECZE

Nasze poręcze zostały opracowane w oparciu o najwyższe wymagania projektowe dla instalacji przemysłowych. Standardowe stalowa barierka ma wysokość 1100 mm, poręcz oraz zabezpieczenie na wysokości kolan i stóp. Zestaw gotowych części i łączników pozwala na dostosowanie barierki do każdego kształtu platformy.

### SCHODY

Schody mogą być zintegrowane z regałem, z dodatkową strukturą podłogową lub znajdować się poza antresolą. W zależności od kraju, możliwe są różne rodzaje schodów, lokalne przepisy regulują w szczególności rozmiar i nachylenie schodów (pomiędzy 20° i 45°). Nasze standardowe schody posiadają ażurowe stopnie oraz metalowe poręcze.

## KONSTRUKCJE PODŁOGOWE NA ZAMÓWIENIE

### KRATY POMOSTOWE

W niektórych przypadkach używa się krat do połów antresoli. Kraty dostępne są w wielu wymiarach, zgodnie z wymaganą ładownością, ładunkiem punktowym i rozpiętością belek dodatkowych.



Krata użyta do cyrkulacji powietrza

### WOLNE PRZEJSCIE WE WSZYSTKICH KIERUNKACH

W niektórych przypadkach należy zapewnić wolne przejście we wszystkich kierunkach. Pozwalają na to specjalnie zaprojektowane stężenia w postaci ramy regału paletowego zainstalowane tuż pod belkami głównymi i poprzecznymi.





# we rack the world

[www.stow-group.com](http://www.stow-group.com)

Headquarters:

Stow International nv • Industriepark 6B, 8587 Spiere-Helkijn, Belgium • [info@stow-group.com](mailto:info@stow-group.com)

Stow Austria

Stow Belgium

Stow ČR

Stow Deutschland

Stow France

Stow Nederland

Stow Poland

Stow Slovakia

Stow U.K

Stow Turkey

Stow Spain

Stow Portugal



Stow International



Stow Pallet Racking



@Stow\_INT



@stow\_group



stowgroup